

Propostas para a USP

2013 – 2017

Hélio Nogueira da Cruz
São Carlos, 27 de agosto de 2013

Agenda

1. A USP Hoje

2. O Plano de Desenvolvimento Institucional

3. Inclusão Social

4. Equilíbrio Econômico-Financeiro

5. Estrutura de Poder

6. Considerações Finais

Agenda

1. A USP Hoje

2. O Plano de Desenvolvimento Institucional

3. Inclusão Social

4. Equilíbrio Econômico-Financeiro

5. Estrutura de Poder

6. Considerações Finais

A USP Hoje

- A USP é uma grande universidade e tem apresentado níveis crescentes de excelência
- É apontada em todos os rankings internacionais como a melhor universidade da América Latina
- Todos os indicadores apontam que a USP é uma universidade de pesquisa, com grande destaque nas áreas de ensino e de cultura
- Conceito chave: Busca da inovação, em todas as atividades
 - Pesquisa
 - Produção e difusão de conhecimentos
 - Ensino
 - Novas práticas pedagógicas
 - Novas tecnologias
 - Cultura e extensão
 - Aprofundamento do relacionamento com a sociedade

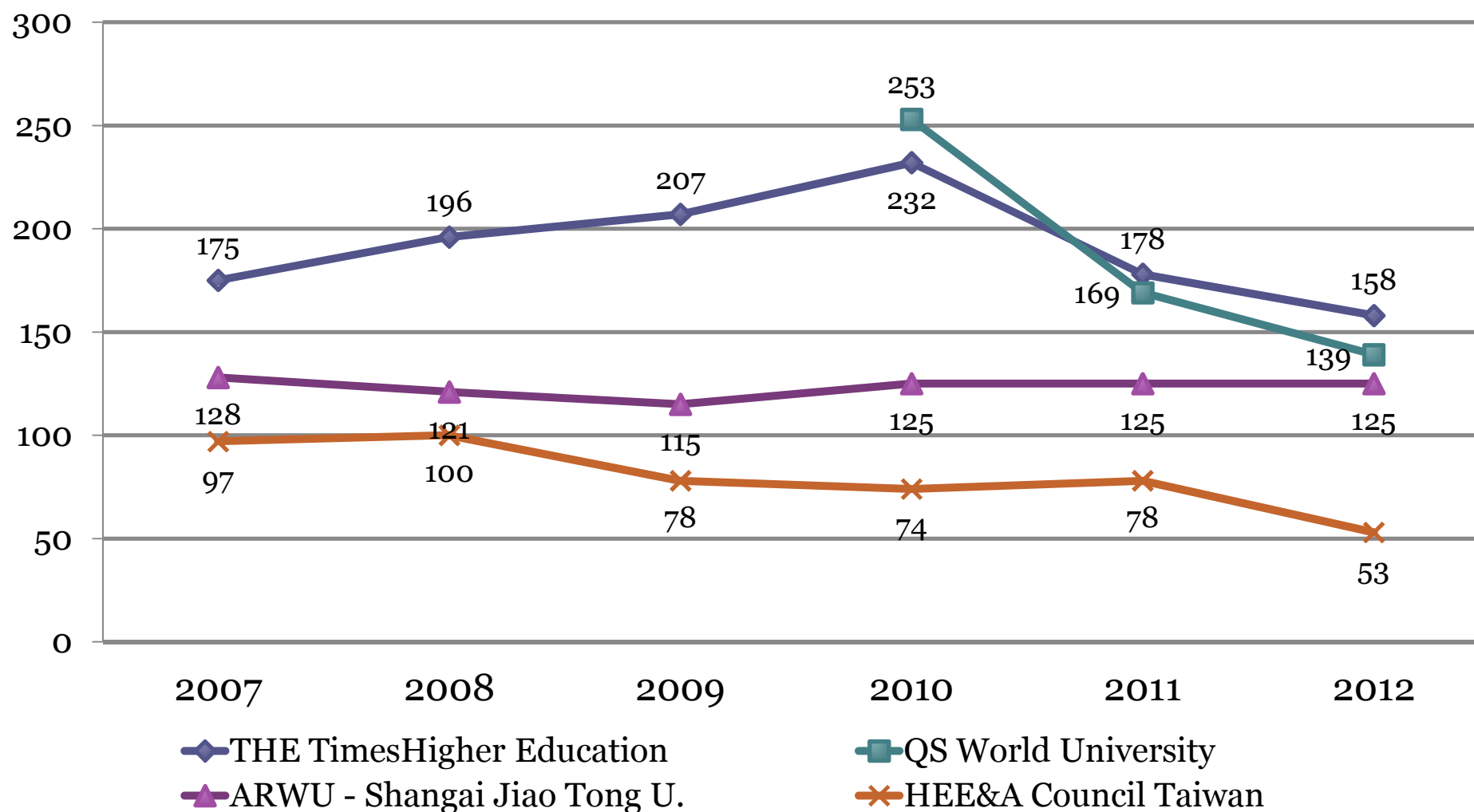
A USP em Números (2012)

- 58.303 Alunos de graduação
 - 249 Cursos
- 28.498 Alunos de pós-graduação
 - 239 Programas
- 6.016 Títulos outorgados na pós graduação
 - 3.577 Mestrados
 - 2.439 Doutorados
 - 86 Programas 6 e 7 na CAPES
- 5.860 Docentes

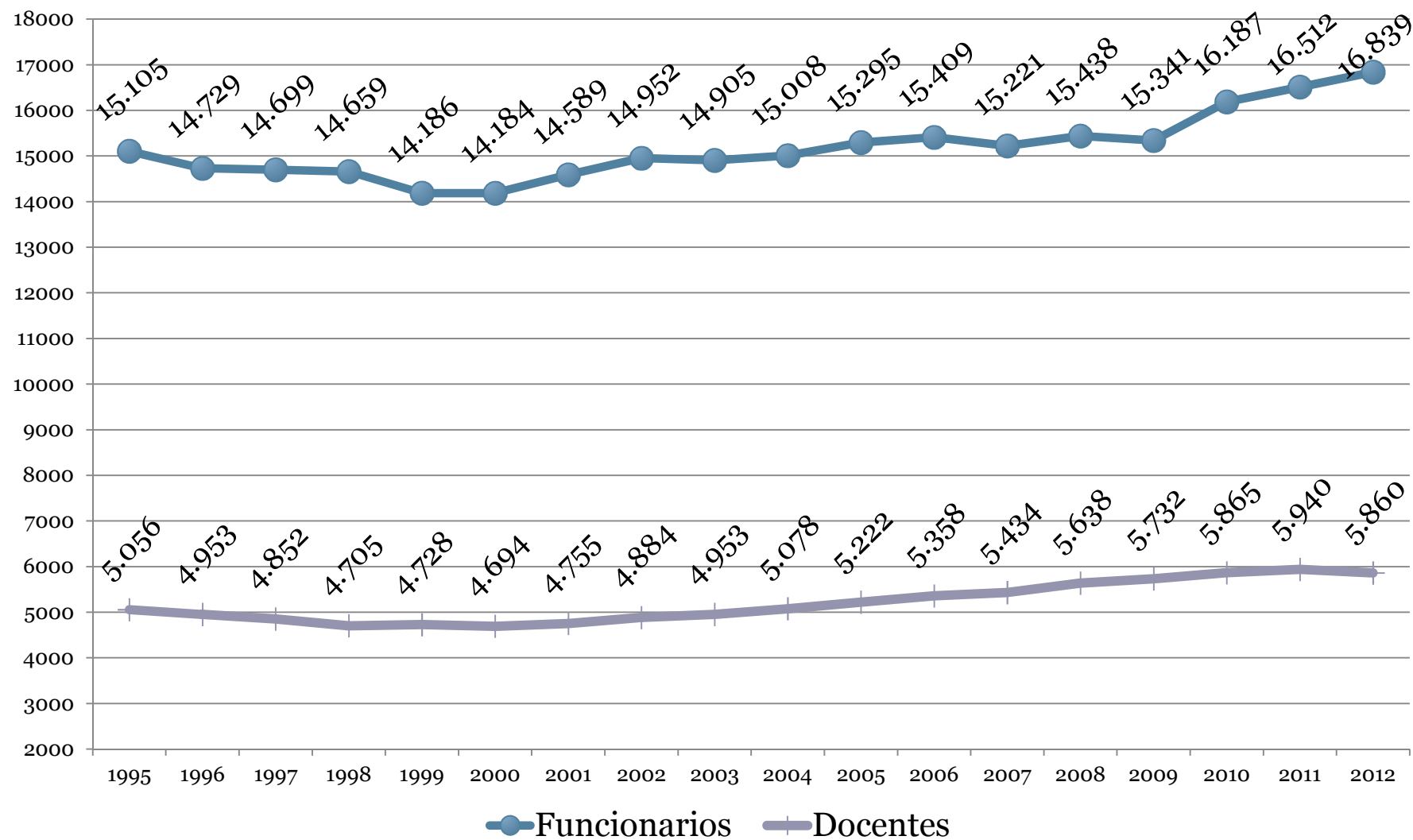
A USP em Números (2012) - (Cont.)

- 16.612 Técnicos administrativos
- 9.893 Trabalhos publicados (ISI)
- 46 Bibliotecas
- 1.138.373 Visitantes a museus
 - 4 Museus
- 4 Hospitais

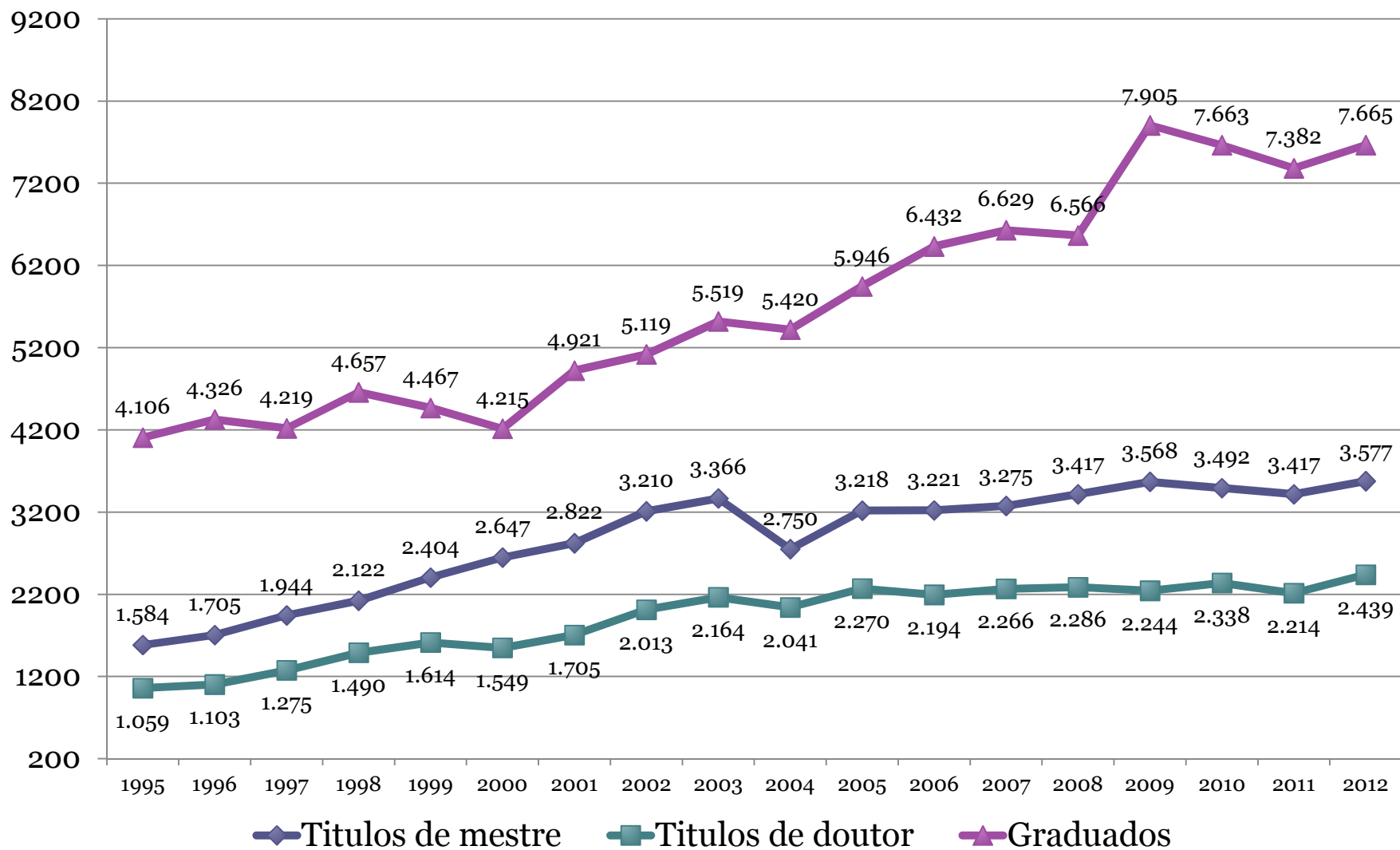
A USP nos Rankings Internacionais



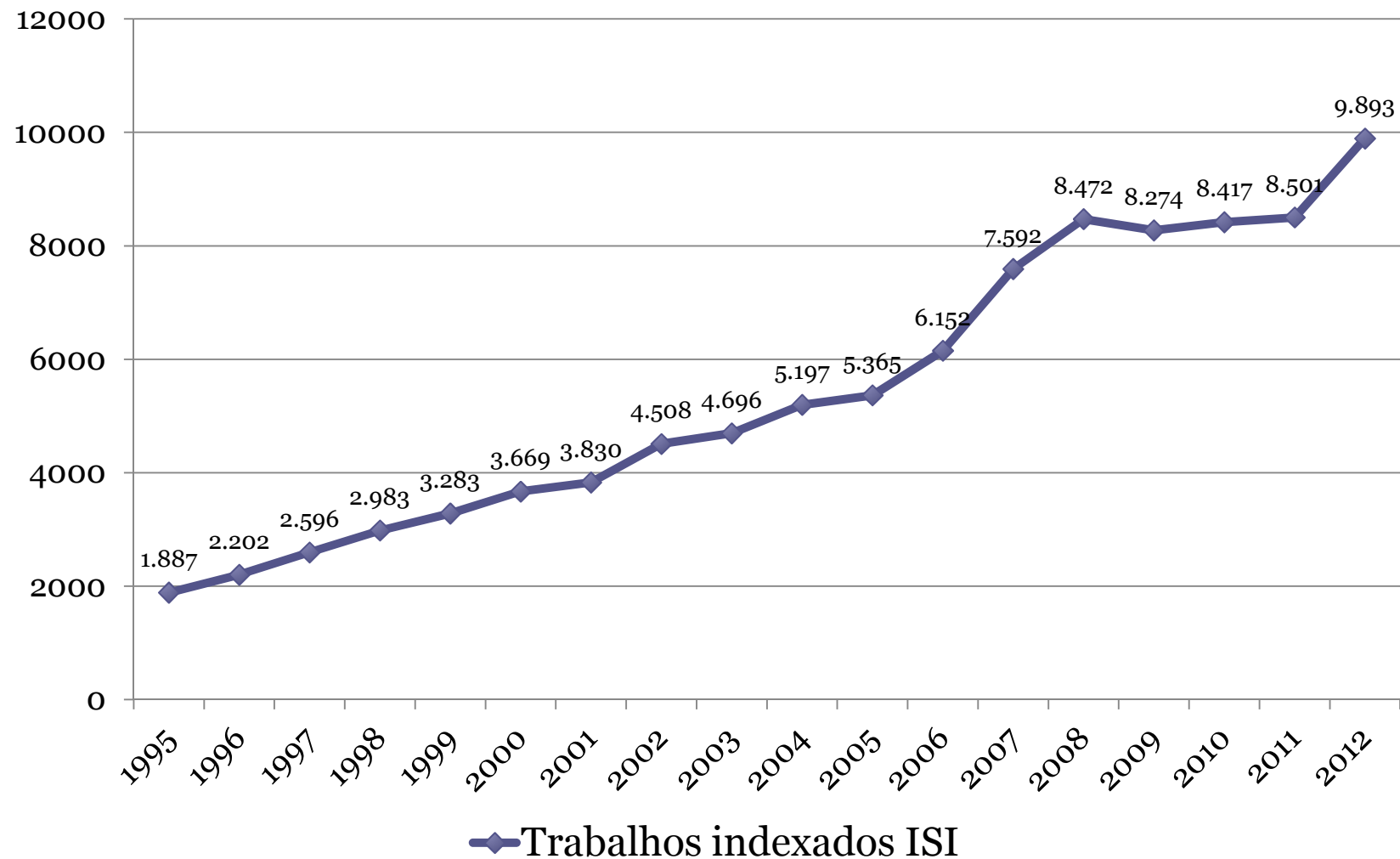
Número de Docentes e Funcionários



Graduados e Títulos de Pós-Graduação



Trabalhos Indexados à ISI



A USP no U-MAP



- Teaching and learning profile
- Student profile
- Research involvement
- Regional engagement
- Involvement in knowledge exchange
- International orientation

Dimensões e Indicadores U-MAP



■ Teaching and learning profile

- Orientation of degrees
- Expenditure on teaching
- Degree level focus
- Range of subjects

■ Student profile

- Size of student body
- Mature students
- Distance learning students
- Part-time students

■ Research involvement

- Peer reviewed academic publications
- Peer reviewed other research products
- Professional publications
- Doctorate production
- Expenditure on research

■ Regional engagement

- Importance of local/regional income sources
- Graduates working in the region
- First year bachelor students from the region

■ Involvement in knowledge exchange

- Patent applications filed
- Income from knowledge exchange activities
- Cultural activities
- Start-up firms

■ International orientation

- Foreign degree seeking students
- Importance of international sources of income
- International academic staff
- Students sent out in international exchange programs
- Incoming students in international exchange programs

Agenda

1. A USP Hoje

2. O Plano de Desenvolvimento Institucional

3. Inclusão Social

4. Equilíbrio Econômico-Financeiro

5. Estrutura de Poder

6. Considerações Finais

Processo de Elaboração do Plano de Desenvolvimento Institucional (PDI)

- Documento elaborado pela Comissão Permanente de Avaliação (CPA)
- Tema de discussão de 3 Encontros realizados na FEA
- Criticado pelas Unidades, Administração e por docentes especialistas
- Resultado de 2 anos de trabalho intenso da comunidade USP
- O PDI é consensual e apresenta metas específicas com valores numéricos, quando possível

PDI - Planejamento Consensual e Estilo de Gestão

- Planejamento aberto a inovações
- Compatibiliza a realidade interna e externa
- Formula planos para equilibrar as demandas da sociedade com os recursos disponíveis
- Os projetos devem integrar as várias dimensões da Universidade
 - Contemplar a diversidade
 - Contar com a participação de todas as partes envolvidas
 - Promover a discussão e o consenso
 - Promover a inclusão social

Missão - Estatuto da USP

- I. Promover e desenvolver todas as formas de conhecimento, por meio do ensino e da pesquisa.
- II. Ministrando o ensino superior visando à formação de pessoas capacitadas ao exercício da investigação e do magistério em todas as áreas do conhecimento, bem como à qualificação para as atividades profissionais;
- III. Estender à sociedade serviços indissociáveis das atividades de ensino e de pesquisa

Visão do PDI da USP

- Fortalecer-se como uma Universidade Classe Mundial, enraizada em nossa história, contribuindo para o desenvolvimento socioeconômico e sustentável do país, respondendo de maneira crescentemente qualificada e inovadora aos anseios da sociedade contemporânea, comprometida com o ensino, o avanço da ciência, da tecnologia e da cultura, para a melhoria da qualidade de vida

Metas PDI: 2012-2017

(1 de 3)

ITEM	PRODUTO	POSIÇÃO ATUAL ²	METAS FÍSICAS 2017	% VARIÇÃO
1	Formados na graduação	7.382 alunos formados	<u>8.605 alunos formados</u>	8,5%
2	Vagas em cursos de graduação	10.652 vagas em cursos de graduação no vestibular da FUVEST 2013, das quais 3.712 em período noturno	<u>1.044 novas vagas</u>	6,5%
3	Dissertações e teses defendidas	5.631 títulos outorgados, sendo 3.417 de mestrado e 2.214 de doutorado	<u>6.025 títulos outorgados</u>	6%
4	Excelência dos programas de Pós-Graduação	171 programas com notas entre 5 e 7 (aprox. 72% dos 239 programas avaliados)	214 programas com notas entre 5 e 7	25%

1. Última atualização: 07/08/2012

2. Exceto quando indicado, dados referentes a 2011.

3. Fonte: Anuário Estatístico e Departamento de Informática da Reitoria

Metas PDI: 2012-2017

(2 de 3)

ITEM	PRODUTO	POSIÇÃO ATUAL ²	METAS FÍSICAS 2017	% VARIÇÃO
5	Produção acadêmica	8.501 trabalhos indexados (ISI)	10.200 trabalhos indexados	20%
6	Bolsas de Estudo com recursos da USP	4.150 bolsas oferecidas em 2012	4.770 bolsas com recursos da USP	15%
7	Integração com a sociedade	29.788 participantes em cursos de extensão; 544.562 visitantes nos Museus da USP	34.250 participantes em cursos de extensão e 626.000 visitantes nos museus	15%
8	Atendimento de Saúde	12.143 internações no Hospital Universitário	13.360 internações ao ano	10%

Metas PDI: 2012-2017

(3 de 3)

ITEM	PRODUTO	POSIÇÃO ATUAL ²	METAS FÍSICAS 2017	% VARIAÇÃO
9	Apoio ao estudante	5.523 apoios oferecidos em 2012	Atendimento de todos os alunos de maior carência socioeconômica	-
10	Internacionalização	1.190 alunos de graduação no exterior e 977 alunos estrangeiros na USP; 1.150 alunos de pós-graduação estrangeiros na USP; 527 Acordos, Convênios e Protocolos de Intenção vigentes; 4.375 docentes em missões no Exterior	3.500 alunos em programas de intercâmbio	50%
11	Investimentos	Média de 4% do orçamento global comprometidos com investimentos entre 2001 e 2011	Meta estrutural de 5% do orçamento para investimentos	25%
12	Sustentabilidade	Programas de Uso Racional da Água e Energia (PURA e PURE); USP Recicla	Criação de um Plano Diretor Socioambiental, Implantação de um Programa de Compras Certificadas e Implantação do Programa "Green Computing"	-
13	Gestão	Computação convencional por sistema de rede de computadores	Implantação do sistema de "Cloud Computing"	-

Agenda

1. A USP Hoje

2. O Plano de Desenvolvimento Institucional

3. Inclusão Social

4. Equilíbrio Econômico-Financeiro

5. Estrutura de Poder

6. Considerações Finais

Inclusão Social

Metas para 2018 e Ações do Plano Institucional da USP

Metas

- I. 50% dos alunos matriculados em cada curso e em cada turno tendo cursado integralmente o ensino médio em escolas públicas
- II. Dentro desses 50% matriculados oriundos de escola pública, o percentual de pretos, pardos e indígenas deve atingir o percentual verificado pelo último censo demográfico do IBGE

Ações

1. Aumento e criação de bônus
2. Aperfeiçoamentos no programa Embaixadores
3. Criação do Programa de Preparação para o Vestibular da USP (PPVUSP)
4. Ampliação dos locais de prova da Fuvest no Estado de São Paulo

Inclusão Social

Reflexões

1. Manifesta autonomia acadêmica por parte da USP
2. Enfatiza o mérito acadêmico
3. Exige trabalho evolutivo para acompanhamento do processo
4. Exige ampliação da política de permanência e formação estudantil
5. Exige busca de apoio em instâncias oficiais
6. Exige apoio à licenciatura
7. Busca sistemática de candidatos qualificados

Agenda

1. A USP Hoje

2. O Plano de Desenvolvimento Institucional

3. Inclusão Social

4. Equilíbrio Econômico-Financeiro

5. Estrutura de Poder

6. Considerações Finais

Equilíbrio Econômico-Financeiro

- Para garantir a autonomia financeira (USP: 5,0295% do ICMS) exige-se equilíbrio financeiro
- Propõe-se:
 - Valorizar o CRUESP
 - Constitucionalizar a autonomia
 - Investimentos estruturais de 5% das receitas provenientes do ICMS
 - Continuidade do investimento em infraestrutura e novos projetos
 - Continuidade da valorização de recursos humanos
 - Novas etapas da progressão horizontal dos docentes
 - Novas etapas da carreira dos servidores técnicos e administrativos
 - Valorizar os apoios à inclusão social

Equilíbrio Econômico-Financeiro

MÊS	% da Folha de Pagamento Bruta "acumulada" s/ as Liberações Financeiras			
	UNIVERSIDADE			TOTAL
	UNESP	UNICAMP	USP	
	%	%	%	%
JAN	91,19	91,64	119,47	106,15
FEV	95,46	96,98	112,57	104,80
MAR	93,57	95,04	106,65	100,78
ABR	92,96	94,50	104,88	99,58
MAI	91,35	93,05	104,58	98,69
JUN	91,60	93,20	104,61	98,81
JUL	90,20	91,70	102,53	97,02
TOTAL	90,20	91,70	102,53	97,02

Fonte: CRUESP

Agenda

1. A USP Hoje

2. O Plano de Desenvolvimento Institucional

3. Inclusão Social

4. Equilíbrio Econômico-Financeiro

5. Estrutura de Poder

6. Considerações Finais

Estrutura de Poder

- Fortalecimento do Conselho Universitário
- Fortalecimento das Unidades e Departamentos – Descentralização
- Ampliar a autonomia dos campi
- Favorecer a interdisciplinaridade e práticas acadêmicas modernas
- Forte consenso sobre a necessidade de mudança para tornar a estrutura de poder mais democrática e representativa
 - Se necessário, completar os trabalhos em 2014
 - Decisões dessa envergadura exigem tempo para a obtenção de consenso
- Falta de consenso sobre formato de eleição e escolha de reitor e diretores de Unidades

Agenda

1. A USP Hoje

2. O Plano de Desenvolvimento Institucional

3. Inclusão Social

4. Equilíbrio Econômico-Financeiro

5. Estrutura de Poder

6. Considerações Finais

Considerações Finais

- Há grandes desafios para:
 - Elevação dos padrões de excelência acadêmica
 - Ampliação limitada e criteriosa de pouco mais de 1% ao ano da Universidade
 - Ampliação da inclusão social com mérito
 - Manter a liderança entre as universidades brasileiras e latino-americanas
 - Promover equilíbrio econômico-financeiro sem sacrificar investimentos e valorizar a autonomia financeira
 - Implantar o PDI de forma consensual
 - Elaborar programas temáticos específicos para as grandes áreas de ciências humanas, exatas e biológicas
 - Avançar na internacionalização, na interdisciplinaridade e na adoção de práticas pedagógicas
- A USP dispõe de recursos à altura para implementar seus projetos:
 - Pessoas de alta qualidade (Docentes, Alunos e Servidores técnicos e administrativos)
 - Fonte garantida de recursos financeiros
 - Cultura de excelência

Muito Obrigado!

Anexos

Metas detalhadas do PDI

Metas da Graduação

- Ampliar o número de alunos formados em 8,5%
- Ampliar o número de vagas diurnas e noturnas (7,5% cada)
- Avaliar continuamente a graduação, orientada para a valorização nas unidades do ensino de qualidade
- Atualizar os currículos e o ensino
- Manter e modernizar a infraestrutura para o ensino
- Ampliar as condições de acessibilidade

Metas da Pós-Graduação

- Aumentar o número de alunos de pós-graduação, em mestrado e doutorado – (6%)
- Ampliar a excelência da pós-graduação: programas 5, 6 e 7 da Capes – (25%)
- Ampliar o número de convênios e de intercâmbio de alunos e docentes no exterior (30%)
- Intensificar a articulação com o mundo do trabalho;
- Estimular a criação de cursos de Mestrado Profissional e de Programas Inter unidades
- Desenvolver e implantar um sistema próprio de avaliação

Metas para Pesquisa

- Ampliar a produção científica (20%)
- Melhorar a qualidade da produção científica
- Ampliar o número de pedidos de patentes (30%)
- Ampliar captação de recursos de agências de fomento (10%)
- Ampliar número de pós-doutorados (10%)
- Fomentar redes e programas temáticos interdisciplinares
- Integrar a cultura científica e a humanística no ensino, estimulando pesquisas e publicações conjuntas
- Atuar na gestão de espaços: com *core-facilities* e multiusuários
- Integrar a pesquisa com o setor produtivo, governo, ONGs, institutos de pesquisa, universidades e escolas de educação básica

Metas para Cultura e Extensão

- Ampliar o número de alunos e de cursos de extensão oferecidos (20%)
- Ampliar o número de visitantes aos museus (20%)
- Ampliar os atendimentos à saúde
- Ampliar a divulgação das atividades e acervos de cultura e extensão
- Ampliar a articulação com as ações de Ensino e de Pesquisa
- Fomentar projetos de longo prazo, com equipes interdisciplinares
- Elaborar um plano institucional de fomento à pós-graduação lato sensu

Metas Financeiras/Orçamentárias

- Manter investimento estrutural anual de 5% do orçamento
- Discutir e estabelecer estratégia institucional adequada juntamente com as outras universidades estaduais para a constitucionalização da fração tributária
- Aumentar a captação de recursos provenientes das agências de fomento e do setor produtivo

Metas para Permanência Estudantil

- Ampliar ações afirmativas de modo a aumentar o ingresso de alunos provenientes de escolas públicas nos diversos cursos nos diferentes *campi*
- Atender todos os estudantes com maior carência socioeconômica
- Aprimorar e ampliar os apoios que facilitem o aproveitamento acadêmico dos alunos
- Estabelecer critérios uniformes para distribuição de apoio aos estudantes nos campi da USP

Metas para a Gestão

- Consolidar os planos de carreira dos servidores docentes e técnico-administrativos
- Reduzir o tempo de tramitação dos processos e eliminar processos em papel
- Substituir a atual rede de computadores pelo sistema de *cloud computing*

Metas para a Internacionalização

- Incentivar pos doc no exterior (100%)
- Ampliar o número de Pesquisadores Estrangeiros vinculados à USP (120/ano)
- Promover o acesso à língua inglesa e espanhola aos alunos de graduação, assim como à língua portuguesa para estrangeiros
- Implantar sites de unidades e departamentos em pelo menos dois idiomas (português e inglês)
- Implantar programa de apoio à revisão de artigos em inglês para publicação em revistas internacionais
- Instituir programa de apoio à permanência de estudantes estrangeiros
- Capacitar funcionários para apoio a comissões de relações internacionais

Metas para a Infraestrutura

- Melhorar a infraestrutura científica e tecnológica
- Criar cadastro unificado de empresas de projetos e de obras para a Universidade, permitindo que cada unidade possa equacionar suas licitações
- Implantar sistema de georreferenciamento para acompanhamento e análise das intervenções em curso
- Melhorar catalogação, manutenção e restauro de acervos diversos

Metas para a Sustentabilidade

- Elaborar e implementar Planos Diretores Socioambientais em todos os campi da USP, formalizando indicadores de sustentabilidade em todos os âmbitos
- Ampliar as ações já implantadas através dos programas institucionais: (PURA), (PURE) e Programa USP Recicla
- Promover ações voltadas para a mobilidade sustentável, gestão de resíduos, gestão do uso do solo e redução dos impactos ambientais de edificações
- Incluir critérios referentes à sustentabilidade nas compras e contratações de serviços (“compras verdes”)
- Promover processos educativos (aulas, disciplinas, palestras, cursos, oficinas, campanhas, eventos) sobre sustentabilidade, para diferentes públicos da universidade

Metas para o Desenvolvimento Institucional

- Definição de indicadores e de produção de séries históricas, comparáveis na unidade, entre unidades e entre áreas
- Análise das necessidades e das possibilidades de superação dos programas acadêmicos, confrontando-os com grupos de interesse na unidade
- Valorizar os avanços obtidos no plano de melhoria